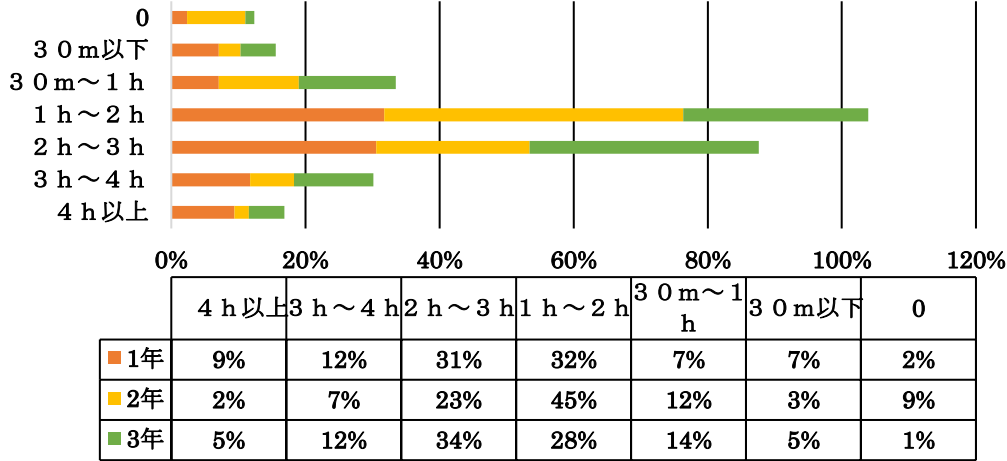


平日学習時間

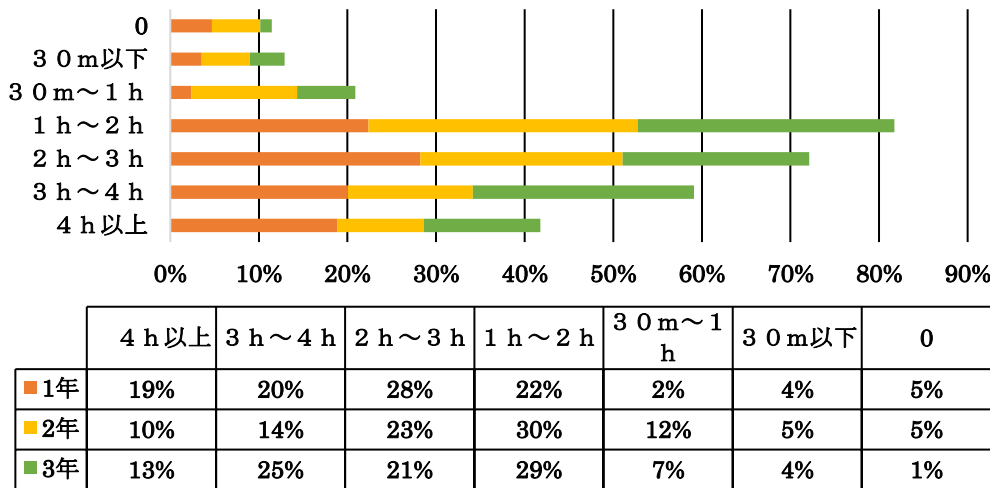


1年 2年 3年

平日 緑園中生
学習時間 1 時間以上
今回 80%
前回 2 月 61%

1 学年 84%
2 学年 48%⇒77%
3 学年 67%⇒79%

休日学習時間

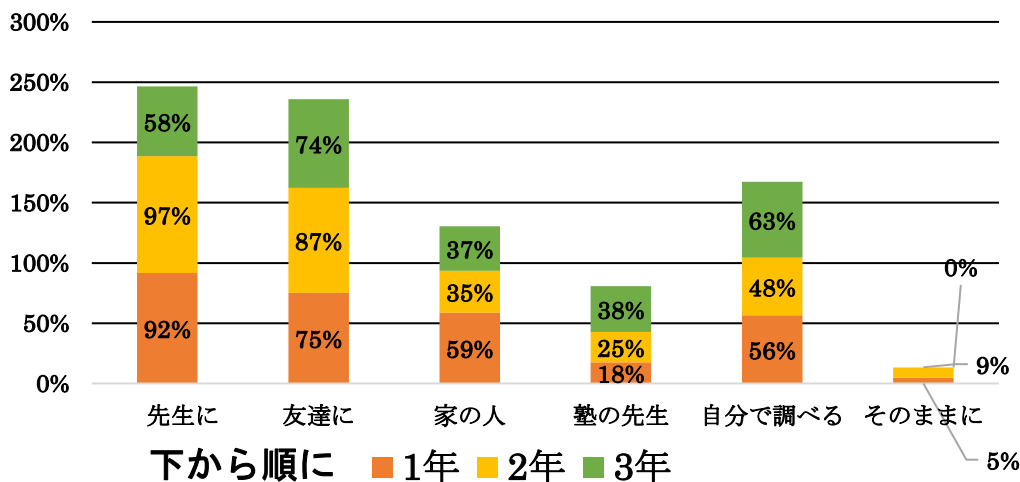


1年 2年 3年

休日 緑園中生
学習時間 1 時間以上
今回 85%
前回 2 月 67%

1 学年 89%
2 学年 63%⇒77%
3 学年 72%⇒88%

授業で分からないとき誰に聞きくか 複数回答



下から順に 1年 2年 3年

緑園中生 誰に聞くか
全校生平均

先生に 82%
友達に 79%
家の人 43%
塾の先生 27%
自分で 56%
そのまま 4%